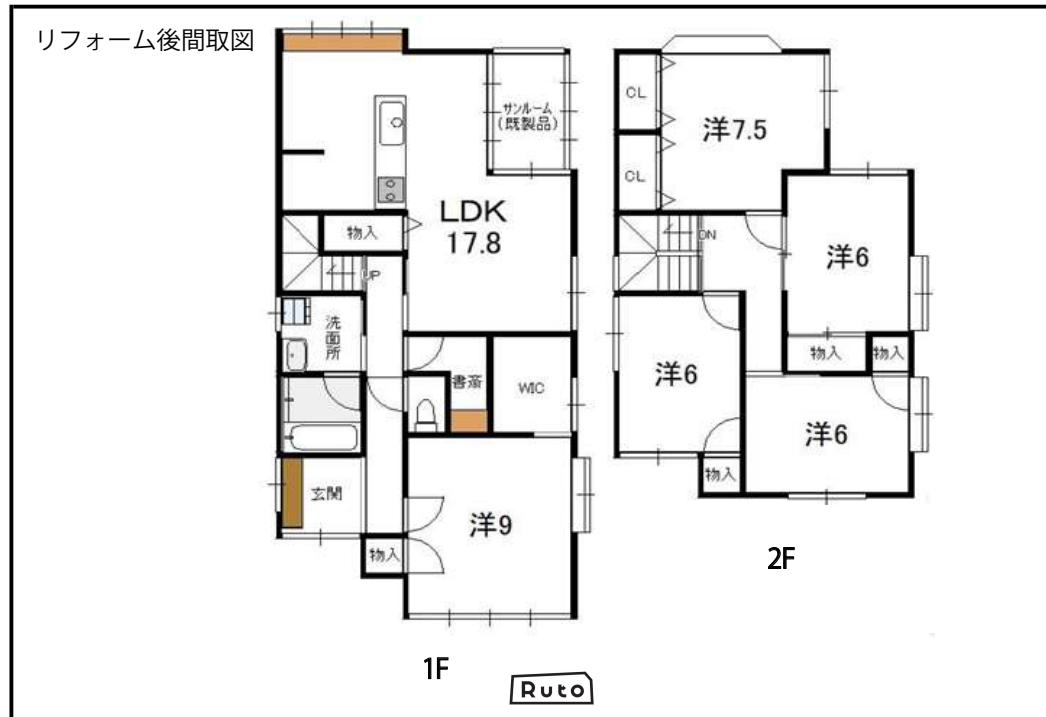
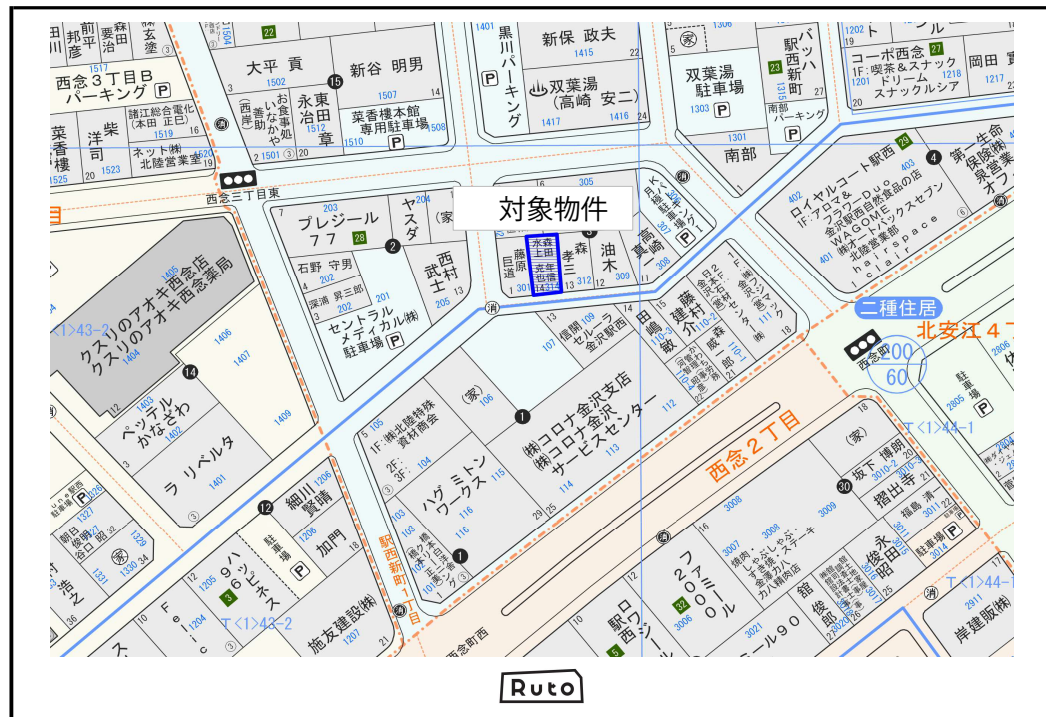




物件概要 (中古一戸建)

種別	既存住宅				
価格	価格 3380万円				
所在地	金沢市駅西新町一丁目314番・313番		小学校	西	
			中学校	長田	
住居表示	金沢市駅西新町一丁目3番14号				
用途地域	第1種住居	都市計画	市街化区域		
土地	面積	公簿 131.99 m ² 39.92 坪	土地権利	所有権	
	地目	宅地	建/容	建 ^レ 率 60% 容積率 200%	
	現況	建付地	条件等	建築条件無し	
道路	画地	中間地 方角 幅員 接道の長さ	公道私道	舗装 位置指定 私道負担面積	
		道路1 南側 約5 m 約7.8 m	公道	有	
交通	最寄交通機関	北陸鉄道バス 「西念」バス停 下車徒歩 約4 分		最寄施設	
	区分	中古	駐車台数 2 台	建築年月 1989年8月	
建物	構造	木造瓦葺2階建	延床面積 129.17 m ² (39.07坪)		
	間取	地上 2階/地下 階	電気	北陸電力	
	備考	5LDK	ガス	LPG指定ガス会社	
		1階: LDK17.8 洋9+WIC 書斎 洗面脱衣室 UB WC サンプルーム	排水	公営	
その他	引渡日	即日	定借付		
			手付保証		
	備考		開発許可番号		
		◆R7年11月内外部・水回りフルリノベーション済 ◆居室全窓2重サッシ ◆後付サナルームあり200 ◆参考 近隣月極駐車場 6,500円/月 南向き成形地、利便性の高い駅西エリア。水回りすべて新品です。	建築確認番号		
報酬額	規定手数料が必須となります		取引形態	売主	



未来に託す、未来に繋げる、お手伝い。
Entrusting to the future. Connecting to the future.

株式会社 Ruto

〒920-8202 石川県金沢市西都1丁目226番地
TEL: 076-255-6081 FAX: 076-255-6082 MAIL: info@ru-to.co.jp
HP: http://ru-to.co.jp 石川県知事(1)第4485号
(公社)石川県宅地建物取引業協会会員、北陸不動産公正取引協議会加盟事業者

